

ASUNTO OY  
KOLARIN JÄKÄLÄPIRTTI

---



SIKLA

ASUNTO OY

# Kolarin Jäkäläpirtti





## Viihtyisiä loma-asuntoja Ylläksellä!

Ylläs on Suomen suurimpia matkailukeskuksia ja se tunnetaan parhaiten gondoli-hissistään sekä monipuolisesta laskettelu- ja liikuntatarjonnastaan illanvietto- ja ravintolamahdollisuuksia unohtamatta. Talvella Ylläksen rinteet täyttyvät laskettelijoista, hiihtäjistä ja lautailijoista, kesällä polkujuoksijoista, pyöräilijöistä ja luontomatkailijoista. Ylläksellä voi harrastaa kesäkaudella muun muassa frisbeegolfia, melontaa, kalastusta, maastopyöräilyä, sauvakävelyä sekä patikointia.

Harjutielle, aivan Ylläksen palveluiden äärelle, rakentuu moderni, mutta silti tunnelmallinen asunto-osakeyhtiö, Asunto Oy Kolarin Jäkäläpirtti. Yhtiöön rakennetaan kaksi rivitaloa – A-taloon rakentuu viisi ja B-taloon neljä kahden huoneen parvellista loma-asuntoa.

Puun lämpö, valo ja avaruus ovat olleet lähtökohtana näitä Ylläksen lomakoteja suunniteltaessa. Laadukas keittiö, keittiö-olohuonetilan upea, täyskorkea ikkunaseinä ja kaunis, lasiseinäinen sauna tuovat ripauksen luksusta Harjutien loma-asuntoihin. Hyvin varusteltu keittiö ja kuivauskaappi helpottavat arjen askareita ja kaunis, kamiinamallinen takka luo tunnelmaa alakerran oleskelutilaan. Taloyhtiön varastotilassa voitelet sukset tai huollat vaikkapa polkupyörät näppärästi sisätiloissa.

Jäkäläpirtin laadukkaiden loma-asuntojen rakentaminen alkaa keväällä 2022 ja ne ovat muuttovalmiita talvella 2023.

Ylläksen rinteet ja reitit kutsuvat  
liikkumaan ympäri vuoden.

# Hanketiedot



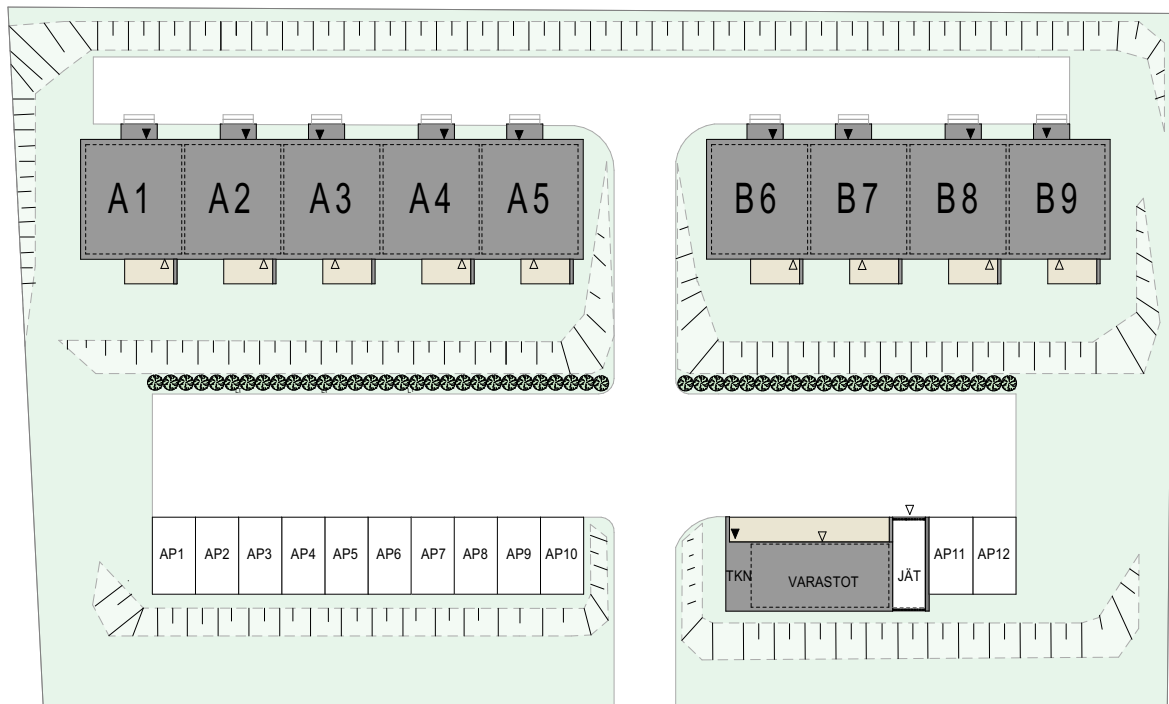
Osoite:	Harjutie, 90970 Äkäslompola
Talotyyppi:	Rivitalo
Asuntotyyppi:	2h + kt + s + parvi
Asuntojen määrä:	Talo A 5 kpl Talo B 4 kpl
Asuntojen koko:	51 m <sup>2</sup>



- Avarat ja valoisat kodit – parvellisessa kaksiossa hulpea huonekorkeus ja upea, täyskorkea ikkunaseinä.
- Helppo sisustaa – lattialämmityksen ansiosta ei huoneistoissa ole pattereita rajoittamassa huonekalujen sijoittelua.
- Kaikissa asunnoissa tunnelmaa luova takka.
- Energiankulutusta helppo seurata asunto-kohtaisella sähkön ja veden mittauksella.
- Energiatehokas koneellinen ilmanvaihto lämmön talteenotolla.
- Palovaroittimet liitetty sähköverkkoon.
- Lämpöpistokkeelliset autopaikat sisältyvät asunnon hintaan.

# Asemapiirros

---




Lämpöpistokkeelliset autopaikat  
sisältyvät asunnon hintaan.

# *Kutsuvia ja houkuttelevia koteja*

---





Asunto Oy Kolarin Jäkäläpirtin kodit ovat valoisia ja puupintojen ansiosta tunnelmaltaan lämpöisiä. Oleskelutiloissa on suuret, lähes lattiasta kattoon ulottuvat ikkunat, mikä tuo Ylläksen kauniin luonnon osaksi kotien sisustusta. Lomakotien tilankäyttö on tehokasta ja asunnot on suunniteltu käytännöllisellä otteella.

Parvelliset kaksiot hurmaavat huonekorkeudellaan! Asunnot ovat todellisia neliöitään huomattavasti tilavampia, sillä makuuhuoneen lisäksi yläkerran suuri parvi majoittaa omaan rauhaansa tarvittaessa useammankin henkilön.

Asunto Oy Kolarin Jäkäläpirtin lämmitysmuotona on varaava sähkölattialämmitys, jossa energia varataan paksuun lattiarakenteeseen miellyttävän tasaisen lämmön aikaansaamiseksi. Voit siis sijoitella huonekalut kuinka haluat ilman pattereiden tuomia rajoituksia.

Kiireistä arkea elävät kaipaavat harvoin kiirettä tai aikatauluja vapaa-ajalleen. Siksi Siklan rakentama Asunto Oy Kolarin Jäkäläpirtti on oivallinen vaihtoehto loma-asunnon hankinnalle – kaikki on suunniteltu, aikataulutettu ja toteutettu muuttoa vaille valmiiksi.

### **Omaan lomailuun ja sijoitukseen**

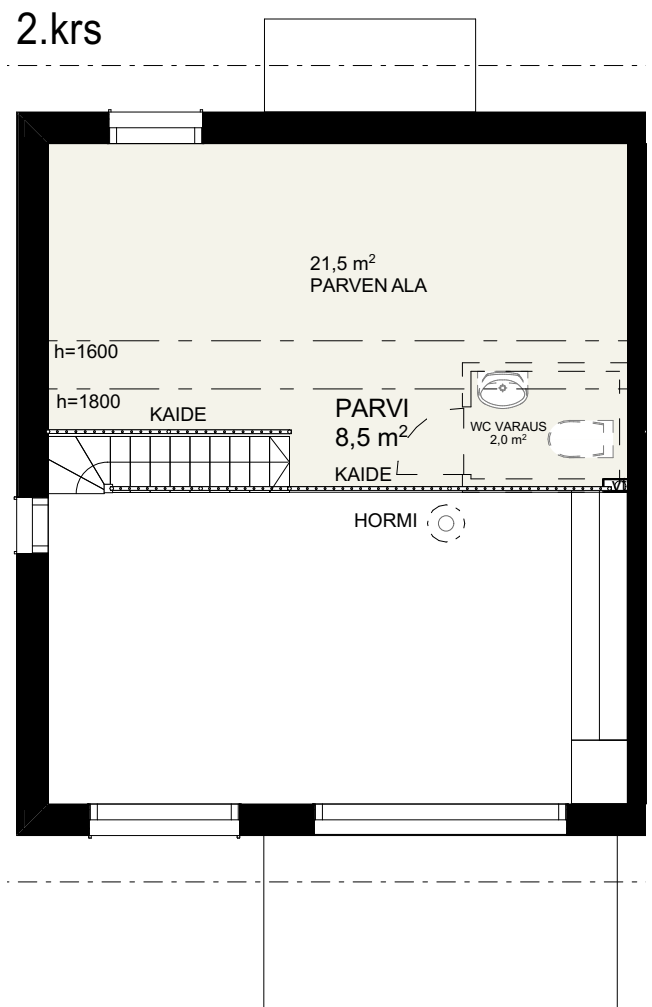
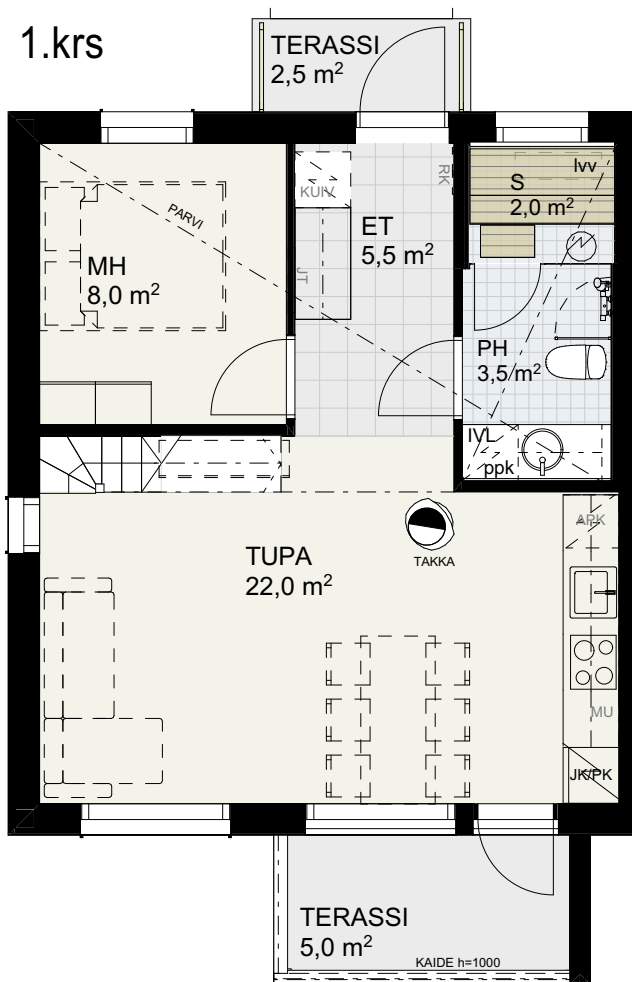
Kun ostat loma-asunnon Kolarin Harjutien palveluiden läheisyydestä, pääset nauttimaan upouuden lomakodin tunnelmasta ja sen keskeisestä sijainnista. Halutessasi voit laittaa loma-asuntosasi myös tuottamaan – uusi, moderni ja siisti loma-asunto huippusijainnilla on myös Ylläkselle matkaavien turistien mieleen. Voit vaikkapa itse lomailla asunnossasi osan vuodesta ja vuokrata loma-asuntoasi ajankohtina, jolloin itse et voi lomailla.

Me Siklalla rakennamme kutsuvia koteja ja lämpöisiä loma-asuntoja. Haluamme suoda jokaiselle asiakkaallemme kodin, joka vastaa juuri hänen tarpeitaan ja toiveitaan. Tarjoamme lämpimän ympäristön, jossa kasvaa, viihtyä ja voida hyvin. Ihana arki on suunnittelukysymys – me autamme siinä!

### **Sinun näköisesi koti**

Kun teet kaupat uudesta lomakodistasi tarpeeksi varhaisessa vaiheessa, pääset valitsemaan mieleisesi sisustus- ja pintamateriaalit Ylläksen loma-asuntoihin suunnitellusta pintamateriaalivalikoimasta.

2h + kt + s + parvi  
51 m<sup>2</sup>



HUOM! Parvella olevan wc-varauksen talotekniikkavedot (LVIS) eivät sisälly vakiosisältöön. Mahdollinen wc-varauksen käyttöönotto on tilattava viimeistään neljä viikkoa ennen lattioiden valua.





# Rakennustapaseloste

Siklatilat Oy  
LY 0900841-2  
Rytiniementie 2B  
91910 Tupos

RAKENNUSKOHDE  
Asunto Oy Kolarin Jäkäläpirtti  
Osoite: Harjutie  
Postitoimipaikka: 90970 Äkäslompolo  
Kiinteistötunnus: 273-402-2-558

Piha-alueet  
Piha-alueella sijaitsevat piha- ja oleskelualue. Sisäntulopihatiet, ajotiet, pysäköintipaikat, autojen lämmitystolppapaikat ja piha-alueet toteutetaan Ark-asemakuvan mukaisesti. Pihavalaisimet toteutetaan sähkösuunnitelman mukaisesti.

## Rakenteet

Perustukset ja alapohja  
Perustukset ovat teräsbetonirakenteisia. Alapohjat toteutetaan maavaraisena teräsbetonilaattana. Perustukset toteutetaan perustussuunnitelman mukaisesti.

Ulkoseinät ja julkisivu  
Ulkoseinät ovat puurakenteisia suurelementtejä. Julkisivu on puuverhoiltu arkkitehtisuunnitelmien mukaisesti. Julkisivu on pintamaalattu puuverhouksen osalta. Huoneistojen huonekorkeudet ovat määritelty leikkauskuvien mukaisesti.

Välipohja (parvelliset kaksiot)  
Parven osalta välipohja on puurakenteinen. Välipohja toteutetaan rakennusleikkauskuvan mukaisesti.

Yläpohja  
Yläpohja tehdään ristikkorakenteisena eristyksineen. Yläpohja toteutetaan rakennusleikkauskuvan mukaisesti.

Huoneistoissa on takka.

Vesikate  
Huopakate arkkitehtisuunnitelmien mukaisesti.

Ulkoportaat ja terassit  
Terassit ja ulkoportaat sekä terassien ja ulkoportaiden trallilaudat ovat ruskeaa kestopuuta rakennusleikkauskuvien mukaisesti.

Väliseinät  
Huoneistojen väliset seinät ovat puurunkoiset. Asuinhuoneistojen kevyet väliseinät ovat kertopuu- tai peltirankarunkoisia. Kaksioiden parven kantavat rakenteet toteutetaan kantavalla seinällä rakennussuunnitelmien mukaisesti.

Asuinhuoneistojen märkätilojen seinät on vesieristetty. Märkätilojen levyrakenteinen seinä toteutetaan tihennetyllä runkojaolla rakennussuunnitelmien mukaisesti.

Ikkunat  
Ikkunat toteutetaan julkisivu- ja pohjapiirustusten mukaisesti ja karmien sekä puitteiden väri julkisivupiirustusten mukaisesti.

Huoneistojen ikkunat ovat kaksipuitteisia, sisään aukeavia MSE-tyyppisiä puualumiini-ikkunoita. Karmin sisäpuite on mäntyä ja sisäpintojen väri ark-suunnitelmien mukaisesti. Ulkopuite ja karmin ulkoverhous ovat alumiinia. Sisäpuolen helojen väri on kirkas. Avautuvissa MSE-tyypin ikkunoissa on integroidut sälekaihtimet. Terassin ja parvekkeen ovissa ei ole sälekaihtimia. Ikkunat toimitetaan kiinteinä silloin, kun ikkunapinta-ala on erityisen suuri, enemmän kuin 4 m<sup>2</sup>, tai muusta erityisestä syystä johtuen rakennussuunnitelmien mukaisesti. Kiinteissä ikkunoissa (MEK) on pinta-asenteiset sälekaihtimet.

Ovet ja lukitus  
Ulko-ovet toteutetaan ARK-suunnitelmien mukaisesti. Oven karmi on mäntyä ja kynnyks koivua tai tammea.

Terassin oven lasiaukon korkeus toteutetaan julkisivupiirustusten mukaisesti. Ovilehden kehä ja karmi ovat mäntyä, kynnyks koivua tai tammea. Parvekeovi on puualumiiniovi.

Varaston ja teknisen tilan ovet toteutetaan ARK-suunnitelmien mukaisesti.

Ulko-ovissa on avaimellinen asuntokohtainen lukitus. Terassin ovissa lukituksena sisäpuolinen kahvalukitus.

Huoneistojen väliovet ovat laakaovia, joissa valkoiset laakaovilehdet ja valkoiset karmit.

## Sisustus

Kiintokalusteet  
Erillisen kalustesuunnitelman ja Sisustusoppaan mukaisesti.

Koneet ja laitteet  
Erillisen kalustesuunnitelman ja Sisustusoppaan mukaisesti.

Saunan sisustus  
Saunan seinä- ja kattopaneelit sekä pesuhuoneen katto tervalepän sävyyn käsiteltyä mäntypaneelia. Lauteet lämpökäsiteltyä mäntyä. Harvian pilarikiuas 7kw.

Lattia  
Huoneiden lattiat ovat laminaattia, mallit Sisustusoppaan mukaisesti. Laminaattia ei asenneta kiintokalusteiden alle rakennusteknisistä syistä.

Märkätilojen (pesuhuone ja sauna) sekä kodinhoituhuoneen, WC:n ja eteisen lattiat ovat laatoitetut, mallit Sisustusoppaan mukaisesti.

Sisäkatto  
Kuultosävyinen paneelikatto esim. 14x120.

Seinät  
Väliseinien pintamateriaalina on kuultosävytetty hirsipaneeli. Huoneistojen välisillä seinillä kipsilevy – tasoint – maalaus. Kipsilevyseinät valkoisella yleisvärillä, ei tehosteväri vaihtoehtoja.

Pesuhuoneen seinäpinnat laatoitetaan, mallit Sisustusoppaan mukaisesti.

Irtaimistovarasto (asuntokohtainen)  
Puurakenteinen puolilämmin varasto. Seinät ovat toteutettu maalatulla levyseinällä.

Taloyhtiövarasto  
Teknisen tilan yhteydessä taloyhtiön puolilämmin varasto, jossa suksien huoltoa varten tarkoitetut tilat.

Tekninen tila  
Teknisen tilan lattiapinnoitteena käytetään polymeeri-/epoksinnoitetta tai vastaavaa. Seinät ovat toteutettu maalatulla levypinnalla.

Talotekniikka  
Lämmitysjärjestelmä: Sähkö varaavalla lattialämmityksellä.

Rakennus liitetään sähkö-, vesi- ja viemärijärjestelmiin. Asuntokohtainen ilmanvaihtojärjestelmä. Rakennus on varustettu huoneistokohtaisella sähkön ja veden mittauksella. Rakennus liitetään valitun operaattorin tiedonsiirtoverkkoon. Palovaroittimet on kytketty sähköverkkoon.

Parvella olevan wc-varauksen talotekniikkavedot (LVIS) eivät sisälly vakiosisältöön. Mahdollinen wc-varauksen käyttöönotto on tilattava viimeistään neljä viikkoa ennen lattioiden valua.

Tämä rakennustapaseloste on ohjeellinen. Rakentajalla on perustellusta syystä oikeus vaihtaa rakenteita ja materiaaleja. Huoneistoissa saattaa esiintyä vähäisiä alaslaskuja ja koteloiteja, joita ei ole merkitty esittelypiirustuksiin. Kalusteiden ja hormien mitoitus tarkistetaan työmaalla, jolloin niiden mitat saattavat vähäisissä määrin muuttua suunnitellusta.

Asunnonostajan tulee tutustua myyntiasiakirjoihin ja vahvistettuihin suunnitelmiin ostopäätöstä tehdessään. Lopulliset yksityiskohdat on määritelty myyntiasiakirjoissa.

Havainnekuvat myyntiaineistossa ovat taiteilijan näkemyksiä ja saattavat poiketa toteutuneesta.

SIKLA